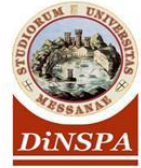


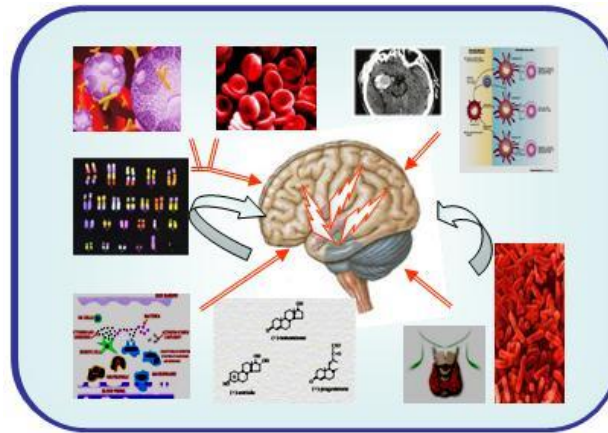


**Facoltà di Medicina e Chirurgia**  
**Dipartimento di Neuroscienze,  
Scienze Psichiatriche ed Anestesiologiche**



*Giornate messinesi di epilettologia clinica (4a ediz.)*

# Le crisi epilettiche sintomatiche (quando l'epilessia esprime altre malattie)



**PALAZZO DEI CONGRESSI**  
**Policlinico Universitario - MESSINA**  
**29 -30 Aprile 2011**

## Presentazione

*Nella presente giornata di epilettologia clinica viene svolta un'ampia panoramica di quelle patologie che possono causare crisi epilettiche e che, frequentemente, pongono notevoli difficoltà diagnostico-interpretative. Talora, per esempio, le crisi sono espressione di condizioni cerebrali strutturali, quali displasie corticali o una sclerosi ippocampale, per svelare le quali una risonanza magnetica di routine potrebbe risultare inadeguata. Altre volte, esse rivelano rare malattie metaboliche o endocrine o genetiche, per la diagnosi delle quali potrebbe occorrere un lungo percorso di indagini prima di giungere ad una corretta conclusione. Di recente è stato pubblicato sulla prestigiosa rivista EPILEPSIA un articolo intitolato: "Socrate e la sua epilessia del lobo temporale diagnosticata 2400 anni dopo". Lo scopo della nostra giornata di epilettologia clinica è di contribuire ad accrescere il bagaglio culturale di tutti noi e di stimolare il dialogo tra competenze diverse al fine di giungere ad una corretta diagnosi nel più breve tempo possibile.*

Francesco Pisani

### Moderatori e Relatori

Aguglia U (Catanzaro)  
Bagnato GF (Messina)  
Barberi I (Messina)  
Benvenga S (Messina)  
Biondi R (Catania)  
Bramanti P (Messina)  
Bruccini G. (Messina)  
Caliri R (Barcellona PdG)  
Caravaglios G (Catania)  
Caudo G (Messina)  
Cianci V (Reggio C)  
Costanzo E (Catania)  
Daniele O (Palermo)  
Di Rosa G (Messina)  
Elia M. (Troina)  
Ferlazzo E (Catanzaro)  
Gambardella A (Catanzaro)  
Gangemi S (Messina)  
Garifoli A (Catania)

Gasparini S (Reggio C)  
Gitto E (Messina)  
Granata F (Messina)  
Grimaldi LM (Cefalù)  
Iemolo F (Vittoria RG)  
Incorpora G (Catania)  
Labate A (Catanzaro)  
La Greca F (Caltagirone)  
La Franca G (Palermo)  
Laganà A (Messina)  
Leonardi S (Reggio C)  
Longo M (Messina)  
Magaudda A (Messina)  
Messina C (Messina)  
Mumoli A (Catanzaro)  
Musumeci O (Messina)  
Natalè E (Palermo)  
Oteri G (Messina)

Pastore L (Palermo)  
Patti F (Catania)  
Pavone A (Catania)  
Pisani F. (Messina)  
Pisani LR (Messina)  
Quartarone A (Messina)  
Salpietro F (Messina)  
Sofia V. (Catania)  
Sottile G (Messina)  
Spanò M (Messina)  
Spina E (Messina)  
Stranci G. (Palermo)  
Sturniolo G (Messina)  
Tortorella G (Messina)  
Tripodi P (Messina)  
Vanadia F (Palermo)  
Vita G (Messina)  
Zappia M (Catania)

### Presidente Onorario

Prof. Corrado Messina  
Professore Emerito di Neurologia  
Università degli Studi di Messina

### Coordinatore Scientifico

Prof. Francesco Pisani

### Comitato Scientifico

Elia Maurizio  
Pisani Francesco  
Tortorella Gaetano



**L'evento formativo è in fase di accreditamento al Ministero della Salute per l'Educazione Continua in Medicina per le seguenti figure professionali:**

#### **n. 70 Medici Chirurghi :**

- ✓ Neurologia
- ✓ Neurofisiopatologia
- ✓ Neuropsichiatria Infantile
- ✓ Neurochirurgia
- ✓ Neuroradiologia

# Programma Scientifico

## Venerdì 29 Aprile

### Ore 08.30 **Saluto delle Autorità**

*Prof. F. Tomasello – Magnifico Rettore dell'Università degli Studi di Messina*

*Prof. E. Scribano – Preside della Facoltà di Medicina e Chirurgia, Università degli Studi di Messina*

*Dott. G. Pecoraro – Direttore Generale dell'AOU "G. Martino"*

*Dott. G. Caudo – Presidente dell'Ordine dei Medici Chirurghi ed Odontoiatri di Messina*

### **Presentazione del Convegno**

*Prof. F. Pisani*

### Ore 09.30 **1ª SESSIONE:**

#### **Sintomi localizzatori e screening diagnostico generale**

**Moderatori: G. Caudo – E. Costanzo**

*Semeiologia delle crisi parietali ed occipitali (G. Tortorella)*

*Semeiologia delle crisi frontali (V. Sofia)*

*Semeiologia delle crisi temporali (A. Magauda)*

*Approccio etiologico – clinico iniziale (G. Oteri)*

*Screening diagnostico – strumentale generale (A. Labate)*

*Discussione*

### Ore 11.30 **PAUSA CAFFÈ**

### Ore 12.00 **2ª SESSIONE:**

#### **Crisi epilettiche e danni cerebrali strutturali ad etiologia varia (a)**

**Moderatori: P. Bramanti – M. Longo**

*Neoplasie cerebrali (F. Salpietro)*

*Displasie ed altre anomalie dello sviluppo corticale (F. Granata)*

*Epilessia post – traumatica (O. Daniele)*

*Malattie degenerative (G. Caravaglios)*

*Discussione*

### Ore 13.30 **COLAZIONE DI LAVORO**

### Ore 15.00 **3ª SESSIONE:**

#### **Crisi epilettiche e danni cerebrali strutturali ad etiologia varia (b)**

**Moderatori: I. Barberi – F. Iemolo**

*Encefalopatia ipossico – ischemica in età neonatale (E. Gitto)*

*I disturbi cerebrovascolari in età pediatrica (G. Incorpora)*

*Malattie cerebrovascolari nell'adulto e nell'anziano (L. Pastore)*

*Encefaliti da agenti infettivi (G. Sturniolo)*

*Discussione*

### Ore 16.40 **PAUSA CAFFÈ**

Ore 17.10 **4ª SESSIONE:**  
***Crisi epilettiche e malattie endocrine e metaboliche***  
**Moderatori: A. Pavone – G. Stranci**

***Epilessia e disordini endocrini nella donna*** (R. Biondi)  
***L'encefalopatia di Hashimoto*** (S. Benvenga)  
***Le malattie da accumulo*** (F. Vanadia – G. La Franca)  
***Epilessie miocloniche progressive*** (E. Ferlazzo)  
***Discussione***

Ore 18.50 **CHIUSURA DEI LAVORI**

## **Sabato 30 Aprile**

Ore 08.30 **5ª SESSIONE:**  
***Crisi epilettiche, disordini del movimento e malattie genetiche***  
**Moderatori: G. Vita – M. Zappia**

***Le discinesie parossistiche tra epilessia e disordini del movimento*** (A. Quartarone)  
***Canalopatie*** (A. Gambardella)  
***Cromosomopatie*** (M. Elia)  
***Malattie mitocondriali*** (O. Musumeci)  
***Discussione***  
**LETTURA: *La complessità delle politerapie*** (E. Spina)  
**Moderatore: C. Messina**

Ore 10.50 **PAUSA CAFFÈ'**

Ore 11.20 **6ª SESSIONE:**  
***Crisi epilettiche e malattie immuno- mediate***  
**Moderatori: S. Gangemi – F. La Greca**

***Encefaliti immuno-mediate*** (U. Aguglia)  
***Sindrome da anticorpi antifosfolipidi*** (LM. Grimaldi)  
***Sclerosi multipla*** (F. Patti)  
***Less e vasculiti cerebrali*** (G.F. Bagnato)  
***Discussione***

Ore 13.00 **COLAZIONE DI LAVORO**

**7ª SESSIONE: CASI CLINICI**

Ore 14.00 **Moderatori: R. Caliri – G. Sottile**

**Partecipanti:** G. Bruccini – V. Cianci – A. Garifoli –  
S. Gasparini - C. Leonardi – LR Pisani

Ore 15.00 **Moderatori: E. Natalè – F. Pisani**

**Partecipanti:** G. Di Rosa – A. Laganà –  
A. Mumoli – M. Spanò – P. Tripodi

Ore 16.00 **QUESTIONARIO ECM**

Ore 16.30 **CHIUSURA DEL CONVEGNO**  
**F. Pisani**

**L'evento è stato reso possibile  
grazie al contributo della**



**Quota di partecipazione:**

€ 60,00 (più IVA 20%)

**Modalità di Iscrizione:**

- ✓ Bonifico Bancario:  
Intestato a: AGEMARS srl  
IBAN: IT7500200816531000003985352  
Causale: Iscrizione (Cognome/Nome) al congresso "Le crisi epilettiche sintomatiche"
- ✓ c/o La Segreteria Organizzativa;
- ✓ In Loco;

La scheda di iscrizione è scaricabile al seguente indirizzo:

<http://www.agemars.it/it/congressi.html>

Si prega di volerne inviare copia via fax o via mail alla Segreteria Organizzativa;

**Segreteria Organizzativa**



Via Garibaldi, 263/267

98122 MESSINA

TEL: 090 345281 FAX: 090 47044

e-mail: [congress@agemars.it](mailto:congress@agemars.it); [mcalabrese@agemars.it](mailto:mcalabrese@agemars.it)